

【冠通研究】

旺季预期逻辑有待验证，预计铜价震荡盘整

制作日期：2024年9月3日

【策略分析】

沪铜今日开盘大幅下跌，预计后市铜价震荡盘整。据SMM了解，智利国家统计局数据显示，智利2024年7月铜产量同比增长约2%，达到44.36万吨，不过环比微落2%。此前几个月智利铜产量变化有限，8月份智利部分铜矿一度传来罢工扰动，引发市场对于智利产量的担忧，不过随后罢工风险基本解除。供给方面，ICSG数据报告显示过剩9.5万吨，我国TC/RC费用维持低位，但港口铜矿库存延续累库，7月精炼铜产量环比抬升。随着铜价下跌，沪铜持续去库，相较月初去库月8万吨，但海外伦、美铜累库近10万吨，全球显性库存压力尚存。需求方面，新能源生产领域保持稳定增长态势，受以旧换新政策，以及“金九银十”旺季预期在，家电排产环比增加。但房地产数据低迷，此外随着铜价上行，现货转贴水，下游消费依然对铜价十分敏感。总的来说，市场宏观情绪受数据扰动，不确定性较大，而国内供需并不紧张，同时国内最新制造业PMI数据再度转弱，旺季预期的交易逻辑后续需要关注需求能否跟进。后市预计铜价震荡盘整。操作上，沪铜主力合约上方关注75700一带压力作用，前期空头逢低止盈，多头暂时观望。



资料来源：博易大师（4H图表）

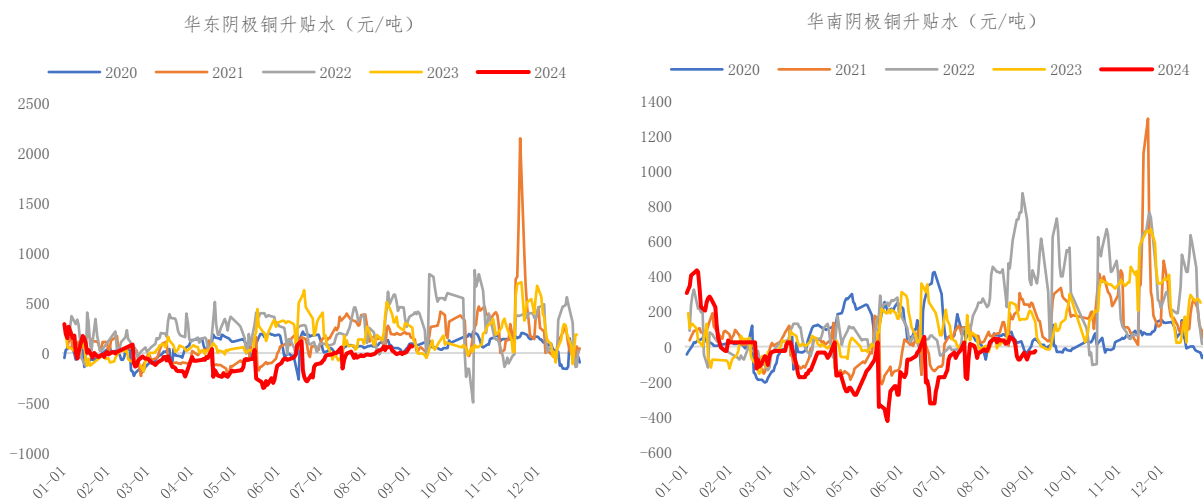
投资有风险，入市需谨慎。

本公司具备期货交易咨询业务资格，请务必阅读最后一页免责声明。

【期现行情】

期货方面：沪铜今日震荡走强，报收于72890元/吨，前二十名多单量113,472手，空单量102,299手。

现货方面：今日华东现货升贴水65元/吨，华南现货升贴水-25元/吨。LME官方价9152美元/吨，贴水-118美元/吨。



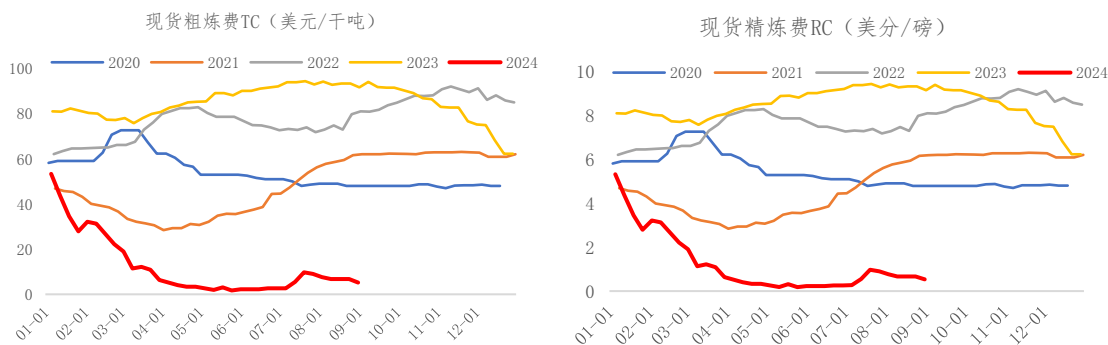
资料来源：Wind、冠通期货研究咨询部



资料来源：Wind、冠通期货研究咨询部

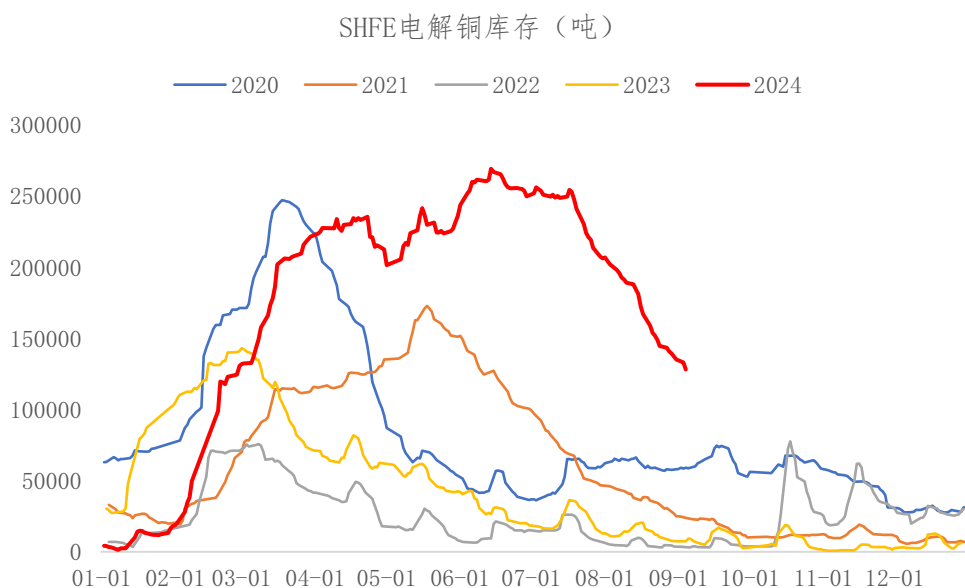
投资有风险，入市需谨慎。
本公司具备期货交易咨询业务资格，请务必阅读最后一页免责声明。

成本方面：截至8月30日最新数据显示，现货粗炼费（TC）5.2美元/千吨，现货精炼费（RC）0.53美分/磅。



资料来源：Wind、冠通期货研究咨询部

库存方面：截至9月3日，SHFE阴极铜库存12.7万吨，和上一个交易日相比，涨跌-0.5万吨。



资料来源：Wind、冠通期货研究咨询部

冠通期货 研究咨询部 王静

执业资格证书编号：F0235424/ Z0000771

本报告发布机构

—冠通期货股份有限公司（已获中国证监会许可的期货交易咨询业务资格）

免责声明：

本报告中的信息均来源于公开资料，我公司对这些信息的准确性和完整性不作任何保证。报告中的内容和意见仅供参考，并不构成对所述品种买卖的出价或征价。我公司及其雇员对使用本报告及其内容所引发的任何直接或间接损失概不负责。本报告仅向特定客户传送，版权归冠通期货所有。未经我公司书面许可，任何机构和个人均不得以任何形式翻版、复制、引用或转载。

投资有风险，入市需谨慎。
本公司具备期货交易咨询业务资格，请务必阅读最后一页免责声明。